

PORTAWAY



DESCRIPCIÓN

Los módulos Portaway son módulos desplegables que se elevan y se unen a otros similares, permitiendo así instalar edificios enteros en un plazo muy corto. Es ideal para almacenes, naves industriales y grandes superficies.

VENTAJAS

Fácil Transporte

Al estar plegados en una unidad compacta y liviana de 2.55 mts. de ancho, se apilan y se transportan fácilmente.

Rápida Instalación

La instalación es sencilla ya que todos los módulos se preensamblan en planta, debiéndose solo desplegar in situ.

Máxima Flexibilidad

Gracias a su estructura adosable uno puede cubrir la extensión que desee, y además poder aumentar fácilmente la superficie de la nave cuando el proyecto lo requiera.

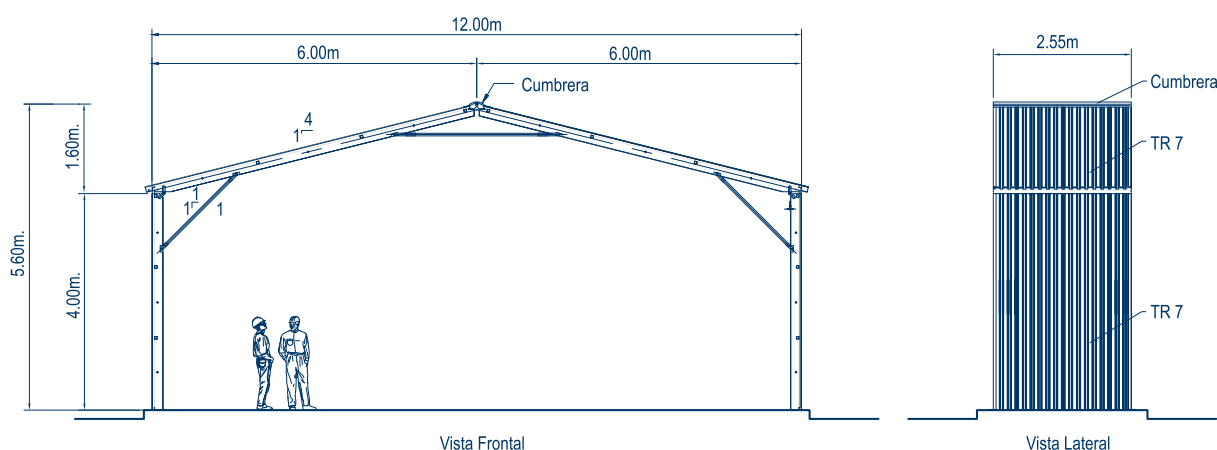
Totalmente Reubicable

Estas naves son desmontables y recuperables al 100%, pudiéndose reutilizar las veces que se necesite.

Calidad Garantizada

Se construye con un alto concepto de eficiencia modular y su ejecución se realiza bajo estrictos controles y certificación de calidad.

DETALLE PORTAWAY



Noviembre 2013, esta ficha reemplaza las emitidas con anterioridad



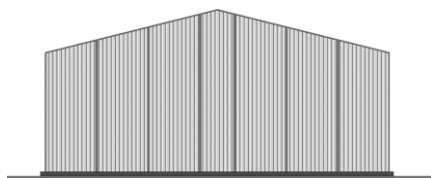
PORTAWAY PORTAWAY

DETALLE DE INSTALACIÓN

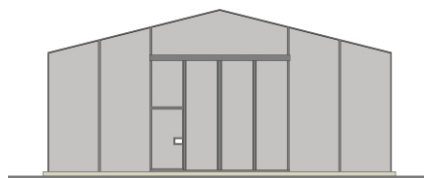


Asesoría
Post venta

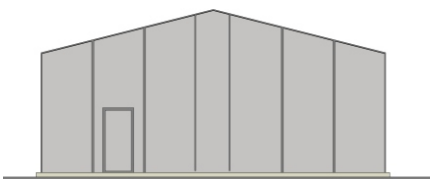
TIPOS DE CERRAMIENTO



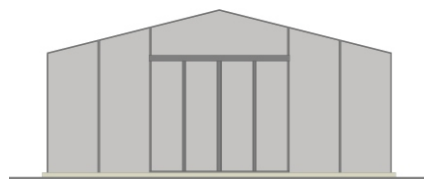
CIEGO



VEHICULAR



PEATONAL



MIXTO

PRECOR S.A.

Oficina : Av. Manuel Olguín 373, Piso 9, Surco
Planta : Av. Nicolás Dueñas 559, Lima
Central : 705-4000

www.precor.com.pe

PRECOR
SISTEMA DE CONSTRUCCIÓN EN ACERO

Grupo **PMP**